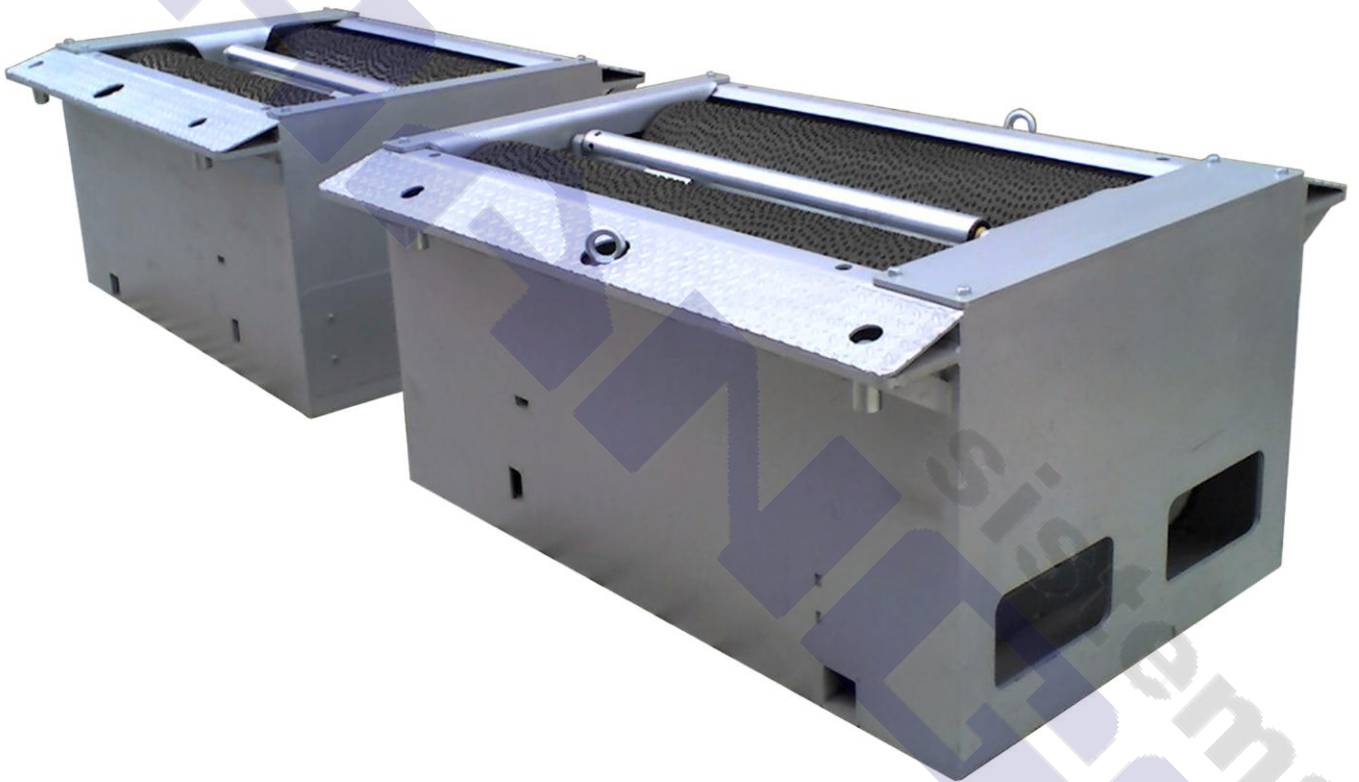


## FRENOMETRO CAMION 18 Tm RBT 825



RBT825 es un aparato específicamente diseñado para la medición y el diagnóstico de la frenada, desde vehículos de turismo hasta camiones de gran tonelaje. Todas las pruebas se realizan por medio de dos pares de rodillos antideslizantes y en idénticas condiciones de velocidad, apoyo y adherencia. Es esta característica la que permite una total fiabilidad y repetibilidad de los resultados y hace de esta máquina, conectada a una de nuestras consolas, el equipamiento perfecto, tanto para la inspección técnica de vehículos como para el profesional del camión o el automóvil.

#### **Características**

Tipo de accionamiento	Motoreductor eléctrico (x2)
Tipo de transmisión	Cadenas pre-estiradas
Maniobra y control	Arrancador progresivo
Inversión de giro para 4X4	De serie
Tensión de alimentación	Trifásica 220/380Vac @ 50/60Hz
Potencia de alimentación	11.0KW (x2)
Consumo de alimentación	100Ah @ 220Vac / 58Ah @ 380Vac
Rango medida de par	De 0 a 40Kn
Tipo de sensor de par	Galga extensométrica
Rango medida de peso	De 0 a 12000Kg (báscula opcional)
Tipo de sensor de peso	Galga extensométrica
Rango medida de fuerza pedal	De 0 a 50Kg (dinamómetro opcional)
Tipo de sensor de fuerza pedal	Galga extensométrica
Control de presencias	Sensor capacitivo antiexplosión
Control de periodos	Sensor capacitivo antiexplosión
Velocidad de prueba	3Km/h
Número de rodillos motrices	2 pares
Longitud de los rodillos	1150mm
Diámetro de los rodillos	265mm
Distancia entre centros	475mm
Tipo de recubrimiento	Soldadura con aportación
Coefficiente de adherencia	0.7 mojado / 0.9 seco
Carga máxima por eje	18000Kg
Ancho de vía mínimo	900mm
Ancho de vía máximo	3000mm
Material del bastidor	Acero zincado
Tapas del bastidor	Independientes (opcional)
Anchura del bastidor	1140mm (2 módulos)
Altura del bastidor	700mm (2 módulos)
Fondo del bastidor	1425mm (2 módulos)
Peso del bastidor	700Kg (cada módulo)