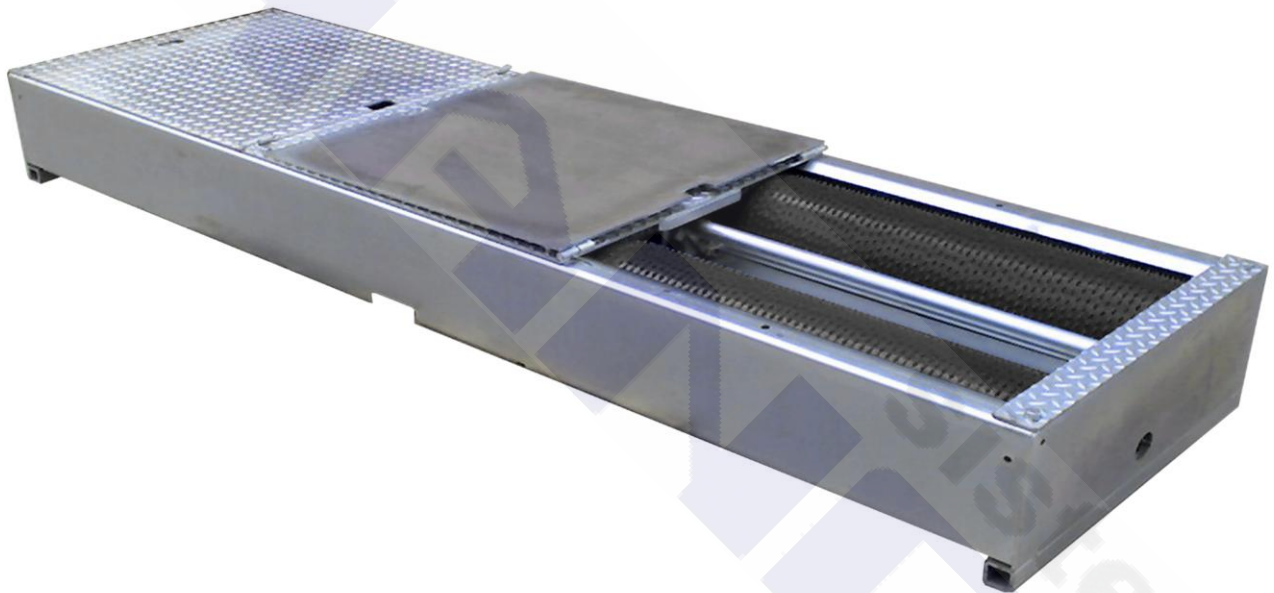


FRENOMETRO RBT 525



RBT525 es un aparato específicamente diseñado para la medición y el diagnóstico de la frenada en vehículos semi-ligeros, (ancho de vía especial para rueda gemela), y de turismo. Todas las pruebas se realizan por medio de dos pares de rodillos antideslizantes y en idénticas condiciones de velocidad, apoyo y adherencia. Es esta característica la que permite una total fiabilidad y repetibilidad de los resultados y hace de esta máquina, conectada a una de nuestras consolas, el equipamiento perfecto, tanto para la inspección técnica de vehículos como para el profesional del automóvil.

Características

Tipo de accionamiento	Motoreductor eléctrico (x2)
Tipo de transmisión	Cadenas pre-estiradas
Maniobra y control	Contactor (progresivo opcional)
Inversión de giro para 4X4	De serie
Tensión de alimentación	Trifásica 220/380Vac @ 50/60Hz
Potencia de alimentación	4.6KW (x2)
Consumo de alimentación	42Ah @ 220Vac / 24Ah @ 380Vac
Rango medida de par	De 0 a 20Kn
Tipo de sensor de par	Galga extensométrica
Rango medida de peso	De 0 a 3000Kg (báscula opcional)
Tipo de sensor de peso	Galga extensométrica
Rango medida de fuerza pedal	De 0 a 50Kg (dinamómetro opcional)
Tipo de sensor de fuerza pedal	Galga extensométrica
Control de presencias	Sensor capacitivo antiexplosión
Control de periodos	Sensor capacitivo antiexplosión
Velocidad de prueba	5Km/h
Número de rodillos motrices	2 pares
Longitud de los rodillos	990mm
Diámetro de los rodillos	200mm
Distancia entre centros	400mm
Tipo de recubrimiento	Soldadura con aportación
Coefficiente de adherencia	0.7 mojado / 0.9 seco
Carga máxima por eje	4000Kg
Ancho de vía mínimo	880mm
Ancho de vía máximo	2800mm
Material del bastidor	Acero zincado
Tapas del bastidor	Abisagradas de serie
Anchura del bastidor	2930mm
Altura del bastidor	280mm
Fondo del bastidor	680mm
Peso del bastidor	500Kg